

# **RAPORT Z KONSULTACJI DOTYCZĄCYCH BUDOWY PRZEDSZKOLA NR 2 W ŚWIERKLANACH**

## **Niniejszy raport składa się z trzech następujących po sobie części:**

1. Część I – konsultacje społeczne przed rozpoczęciem budowy przedszkola,
2. Część II – konsultacje społeczne w trakcie budowy przedszkola,
3. Część III – konsultacje społeczne po zakończeniu budowy przedszkola.

## **Wprowadzenie**

W celu zagwarantowania udziału społeczności lokalnej w procesie zagwarantowania edukacji przedszkolnej na odpowiednim poziomie, zorganizowano konsultacje społeczne w formie spotkań z dyrektorami placówek oświatowych oraz rodzicami dzieci uczęszczających do Przedszkola Nr 2 w Sołectwie Świerklany Dolne.

Celem niniejszego raportu jest udokumentowanie procesu konsultacji społecznych oraz przedstawienie zgłoszonych sugestii, uwag oraz opinii osób w nich uczestniczących.

## **Przedmiot konsultacji**

Przedmiotem niniejszego dokumentu są wyniki konsultacji dotyczących budowy nowego Przedszkola nr 2 w Sołectwie Świerklany Dolne.

## **Cele konsultacji**

- <sup>35</sup>/<sub>17</sub> Przekazanie osobom zaangażowanym w proces kształcenia pełnej i rzetelnej informacji na temat budowy nowego budynku Przedszkola nr 2 w Sołectwie Świerklany Dolne;
- <sup>35</sup>/<sub>17</sub> Poznanie opinii zainteresowanych osób odnośnie budowy nowego przedszkola;
- <sup>35</sup>/<sub>17</sub> Osiągnięcie wyższej efektywności i trafności procesów decyzyjnych;
- <sup>35</sup>/<sub>17</sub> Włączenie mieszkańców w proces zarządzania gminą.

## **Grupa konsultacyjna**

W proces konsultacji społecznych zostali włączeni:

- <sup>35</sup>/<sub>17</sub> firma wykonująca projekt budowlany przedszkola,
- <sup>35</sup>/<sub>17</sub> dyrekcja, nauczyciele oraz pracownicy przedszkola,
- <sup>35</sup>/<sub>17</sub> dyrekcja szkoły podstawowej i gimnazjum, wchodzących w skład kompleksu oświatowego w Sołectwie Świerklany Dolne,
- <sup>35</sup>/<sub>17</sub> przedstawiciele Urzędu Gminy w Świerklanach,
- <sup>35</sup>/<sub>17</sub> rodzice dzieci uczęszczających do przedszkola.

## **Opis przebiegu konsultacji dot. cz. I**

W dniu 20 lutego 2012 roku podpisano umowę z firmą Pracownia Projektowa „Domino” z Wodzisławia Śląskiego, w celu opracowania projektu budowy 4-oddziałowego Przedszkola w Świerklanach Dolnych przy kompleksie oświatowym. Firma została zobowiązana do zaprezentowania dwóch koncepcji projektu budowy przedszkola.

W dniu 22 lutego 2015 roku w Urzędzie Gminy Świerklany odbyły się pierwsze konsultacje z przedstawicielami grup włączonych w proces konsultacji (pracownicy Urzędu Gminy oraz pracownicy firmy „Domino”).

Na spotkaniu przedstawiono następujące założenia do projektu:

- <sup>35</sup>/<sub>17</sub> nowy budynek powinien składać się z co najmniej 4 oddziałów,
- <sup>35</sup>/<sub>17</sub> budynek powinien być dostosowany do osób niepełnosprawnych,
- <sup>35</sup>/<sub>17</sub> w budynku powinny znajdować się: kuchnia oraz stołówka dla uczniów szkoły podstawowej oraz gimnazjum, WC dla osób niepełnosprawnych, sale do zajęć ruchowych, pomieszczenia dla personelu przedszkola tj.: dyrektora, nauczycieli oraz pracowników obsługi technicznej,
- <sup>35</sup>/<sub>17</sub> budynek pocień mieć połączenie z resztą kompleksu oświatowego,
- <sup>35</sup>/<sub>17</sub> należy przygotować dwie koncepcje budowy przedszkola przy kompleksie oświatowym w Świerklanach Dolnych.

Wspólnie ustalono, że podczas następnych konsultacji, firma projektowa powinna przedstawić dwie koncepcje budowy przedszkola oraz rozwiązania techniczne, które zostaną zweryfikowane i ocenione przez grupę konsultacyjną.

W marcu 2012 roku zorganizowano spotkanie z dyrektorami kompleksu oświatowego oraz przedstawicielami Urzędu Gminy Świerklany, w celu przedstawienia zaproponowanych koncepcji rozbudowy ośrodka oświatowego.

Podczas spotkania obecni byli:

- <sup>35</sup>/<sub>17</sub> Dyrektor Przedszkola Nr 2 w Świerklanach – Jarosława Potysz,
- <sup>35</sup>/<sub>17</sub> Dyrektor Szkoły Podstawowej Nr 1 w Świerklanach – Alina Konsek,
- <sup>35</sup>/<sub>17</sub> Dyrektor Gimnazjum w Świerklanach – Maria Rduch,
- <sup>35</sup>/<sub>17</sub> Kierownik Referatu Inwestycji i Zamówień Publicznych – Michał Kula,
- <sup>35</sup>/<sub>17</sub> Inspektor ds. realizacji inwestycji i rozliczeń – Józef Skiba.

Podczas spotkania, zgodnie z wcześniejszymi ustaleniami, przedstawione zostały dwie różne propozycje projektów budowlanych, mianowicie:

- <sup>35</sup>/<sub>17</sub> Propozycja nr 1 – budowa nowego przedszkola pomiędzy budynkiem Szkoły Podstawowej a Gimnazjum – usytuowania budynku z tyłu (propozycja w załączeniu do raportu).
- <sup>35</sup>/<sub>17</sub> Propozycja nr 2 – budowa nowego przedszkola z przodu kompleksu oświatowego

(propozycja w załączeniu do raportu).

Po zapoznaniu się z dwiema propozycjami projektu wniesiono następujące uwagi:

- <sup>35</sup><sub>17</sub> Usytuowanie przedszkola z przodu budynku nie jest rozwiązaniem optymalnym, ponieważ zasłania promienie światła do pomieszczeń zajmowanych przez szkołę podstawową;
- <sup>35</sup><sub>17</sub> Koncepcja pierwsza jest optymalnym rozwiązaniem, gdyż sala do zajęć ruchowych jest
- <sup>35</sup><sub>17</sub> W koncepcji pierwszej osobno zaprojektowano salę zajęć ruchowych oraz salę do zajęć przedszkolnych, natomiast w koncepcji drugiej sala zajęć ruchowych jest jednocześnie salą zajęć przedszkolnych – wspólnie stwierdzono, iż pierwsza koncepcja usytuowania sali osobno jest rozwiązaniem optymalnym,
- <sup>35</sup><sub>17</sub> Rozwiązania architektoniczne zaproponowane w pierwszej propozycji są przyjazne i odpowiednio dostosowane do potrzeb uczniów kompleksu oświatowego.

Oba projekty budowy przedszkola zostały również zaprezentowane podczas zebrania z rodzicami dzieci uczęszczających do przedszkola w dniu 6 marca 2012 roku oraz został udostępniony do wglądu w gabinecie Dyrektora Przedszkola w okresie 7 dni od zebrania rodziców. W trakcie udostępnienia projektu w gabinecie Dyrektora żaden z rodziców nie wniósł uwag, które mogłyby bezpośrednio wpłynąć na opracowanie projektu budowy Przedszkola nr 2 w sołectwie Świerklany Dolne.

Po konsultacjach uznano, iż realizowana będzie koncepcja pierwsza. W dniach 26 kwietnia, 9 maja oraz 25 maja przedstawiciele firmy spotkali się z pracownikami Urzędu Gminy w celu konsultacji zaproponowanych rozwiązań w koncepcji pierwszej. Podczas tych konsultacji wniesiono następujące uwagi:

- <sup>35</sup><sub>17</sub> kolorystyka budynku powinna być dopasowana do kolorystyki kompleksu oświatowego,
- <sup>35</sup><sub>17</sub> z tyłu budynku należy obniżyć chodnik do wysokości drogi dojazdowej,
- <sup>35</sup><sub>17</sub> należy zaprojektować parking dla osoby niepełnosprawnej,
- <sup>35</sup><sub>17</sub> czy w jadalni wykonać więcej umywalk oraz kratkę ściekową,
- <sup>35</sup><sub>17</sub> w salach zajęć dzieci brak okien wewnętrznych,
- <sup>35</sup><sub>17</sub> w pomieszczeniu 0.16 – zmienić ciąg podwójnej komunikacji w korytarzu,
- <sup>35</sup><sub>17</sub> dodać ciąg technologiczny obróbki ryb,
- <sup>35</sup><sub>17</sub> rzut piwnicy – dylatacja segmentu lewego – dochodzi do ściany – należy to poprawnie zaprojektować.

### **Wnioski z konsultacji dot. cz. I**

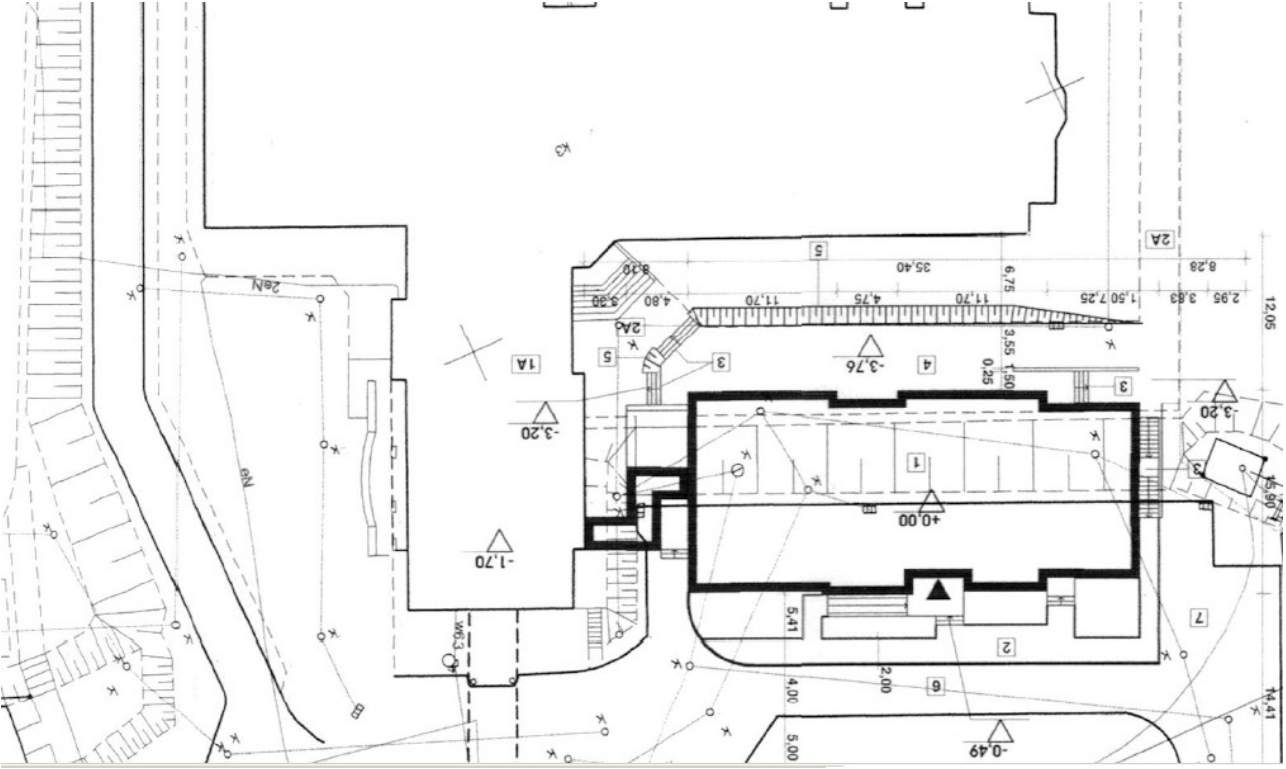
Przeprowadzenie konsultacji społecznych miało na celu zasięgnięcie opinii osób zarządzających kompleksem oświatowym oraz opinii rodziców dzieci uczęszczających do przedszkola na temat budowy nowego przedszkola w Świerklanach Dolnych.

W ostatecznym projekcie na budowę Przedszkola nr 2 w Świerklanach Dolnych uwzględniono następujące uwagi:

- usytuowanie przedszkola z tyłu kompleksu oświatowego,
- połączenie stołówki z pozostałą częścią kompleksu oświatowego,
- dostosowanie kolorystyki do pozostałej części kompleksu oświatowego,
- utworzenie miejsca parkingowego dla osoby niepełnosprawnej.

**Obecnie trwają konsultacje w trakcie budowy przedszkola, które zostaną udostępnione w terminie najpóźniej 14 dni od momentu podpisaniu ostatecznego odbioru usługi.**

Załącznik nr 1 koncepcja nr 1



Załącznik nr 2 koncepcja nr 2

